



石調タイル (犬走り)施工 ガム取り、サビ取り後洗浄。
コーティング後は艶が出て濡れた様な状態で撥水効果抜群。
摩擦係数上がり、コート施工前より滑りにくい

撥水状態



施工前後比較

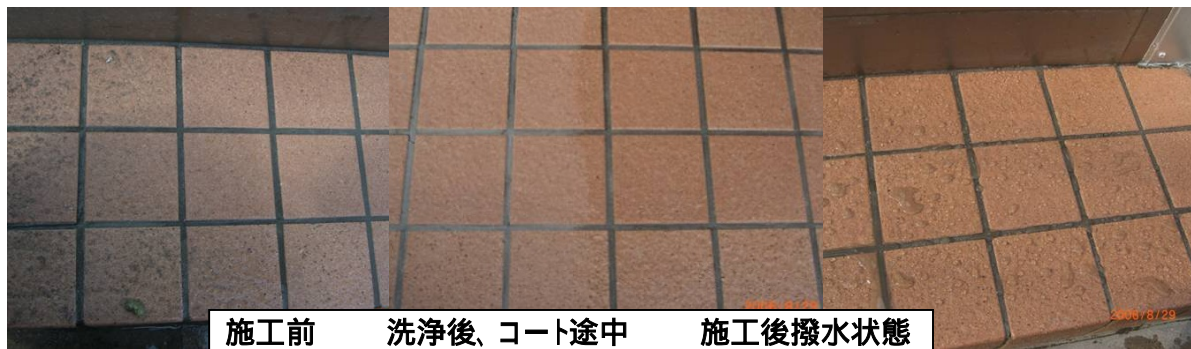
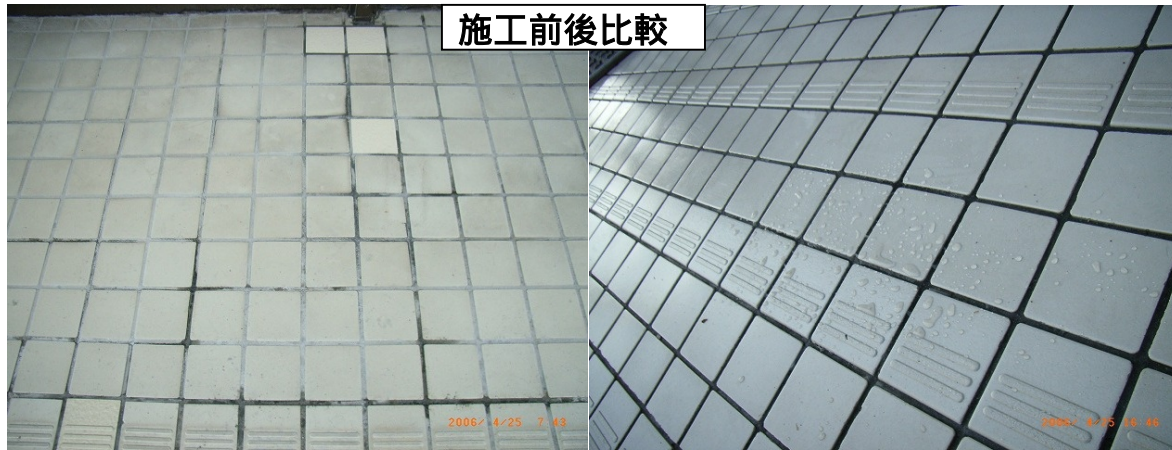


サビの状態

さび付着犬走り

サビ・ガム取後バイオ洗浄
完全乾燥後コート施工。
コーティング後扇風機で乾燥
させると30分程で歩いて
もかまわない。タイルをポリ
マーコートしているため汚
れたら、モップで拭くだけ
で汚れは取れ、光沢を保つ
ことができる。





トイレR & C 施工比較



便器内部もコート施工